

Roadmap für das kommunale Energiemanagement:

Initialberatung, digitale Plattformen und LoRaWAN-Monitoring

18.03.2026 | Erfurt

Im Auftrag von:



Ministerium für Umwelt,
Energie, Naturschutz
und Forsten



Kofinanziert von der
Europäischen Union

Workshopreihe Einführung Energiemanagement

- + Initiierung, Organisation und Kommunikation
- + Energiemonitoring und –Berichtswesen
- + Gebäudebegehung und Bestandserfassung
- + Energiecontrolling und Betriebsoptimierung
- + Förderung und Energiebeschaffung
- + Energetische Optimierung Gebäudehülle und –Technik
- Ein mal Jährlich neuer Durchgang, seit 13 Jahren.
bereits 138 Teilnehmer.



Individueller Zugang ThEMS-Portal

- + Abbildung Arbeitsschritte zum Aufbau eines effektiven Energiemanagements
- + Zugang zu ca. 200 Arbeitshilfen und ca. 80 Inhalten der Lernplattform
- + Dokumentation & Übersicht Projektfortschritt
- + Upload der Nachweise
- + Nutzung des Chatbots ThEA
- + exklusiv für Thüringer Anwender

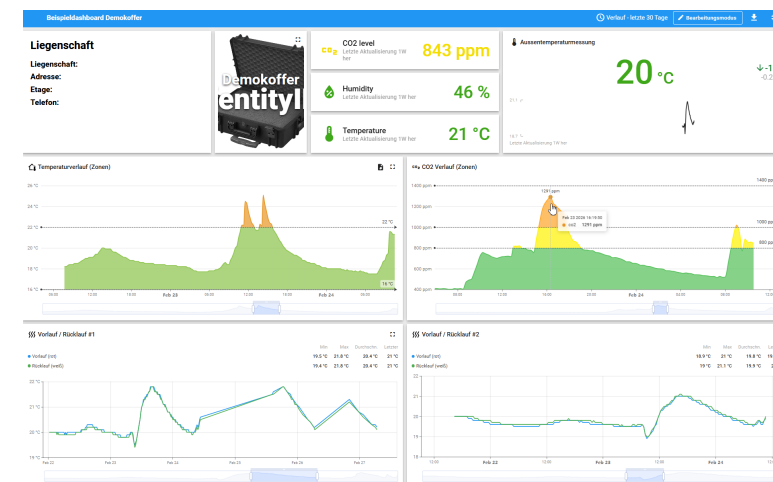
The screenshot displays the ThEMS portal interface. At the top, there is a navigation bar with the ThEMS logo, the tagline 'Energie managen mit System', and user options like 'Dashboard', 'Mein Konto', and 'CW'. Below this is a secondary navigation bar with links for 'Energiesystem', 'Über ThEMS', 'Unser Angebot', and 'Aktuelles'. The main content area is titled 'Energiesystem' and includes a 'zurück zum Dashboard' link. The primary section is '1. Initialisierung Energiemanagement', with a sub-section '1.1 Initialisierung Energiemanagement'. A descriptive paragraph states: 'Die Leitungsebene der Organisation führt einen Beschluss zu Einführung und dauerhaften Betrieb des Energiemanagements herbei und kommuniziert diesen innerhalb der Organisation.' Below this is a table of tasks:

ID	Status	Description	Actions
1.1.1	Completed	Verbindliche Entscheidung zu Einführung und dauerhaften Betrieb des Energiemanagements	Info, Upload, Calendar, Document, Chat
1.1.2	Not Started	Kommunizieren der Entscheidung innerhalb der Organisation	Info, Upload, Calendar, Document, Chat
1.1.3	Not Started	Festlegen einer Energiepolitik	Info, Upload, Calendar, Document, Chat

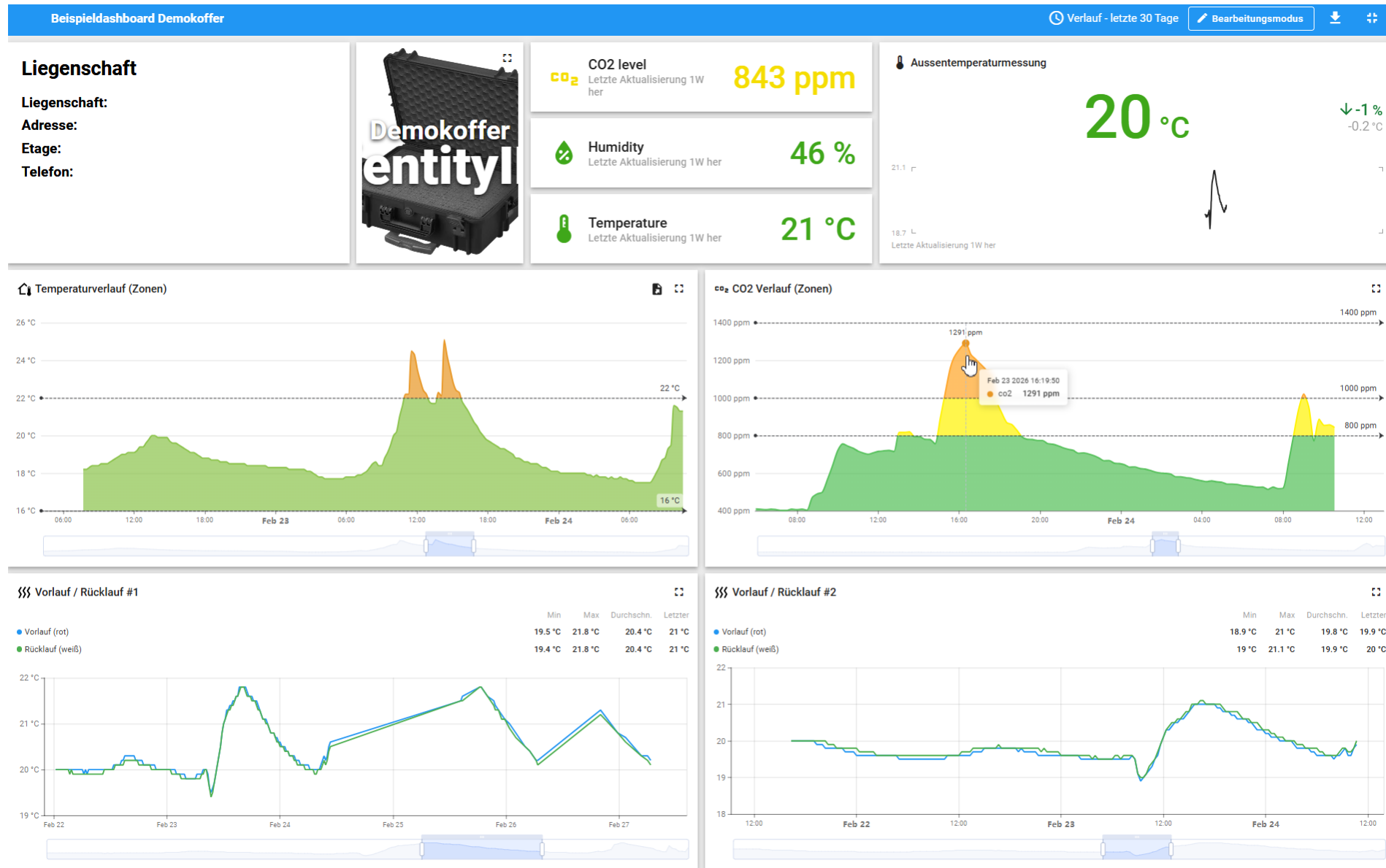
On the right side, there is a 'Organisation Testkonto' section with three progress indicators: 'ThEMS' at 4%, 'Kapitel 1' at 33%, and 'Unterkapitel 1' at 33%. Below these is a sidebar menu with items: '1. Initialisierung Energiemanagement', '1.1 Initialisierung Energiemanagement', '2. Organisation Energiemanagement', '3. Monitoring und Berichtswesen', '4. Energiebeschaffung', and '5. Gebäude'. At the bottom right, there are buttons for 'Internes Audit' and 'Arbeitsprogramm', and a chatbot icon.

Messtechnische Unterstützung zur Initialberatung

- + Leihweise Herausgabe von LoRaWAN-Messgeräten (Temperatur, CO₂, Feuchte, Impuls) und Gateway (LTE) für begrenzte Zeit
- + ThEGA führt die Organisationen an neue Technik heran
- + Ziel: Anlagen in ihrem Betriebsverhalten beobachten
- + Datenerfassung und Auswertung auf einem Dashboard des *Thüringer Ministeriums für Digitales und Infrastruktur*
- Organisation kann das Thema selbstständig mit eigenem Equipment und Dienstleistern vertiefen

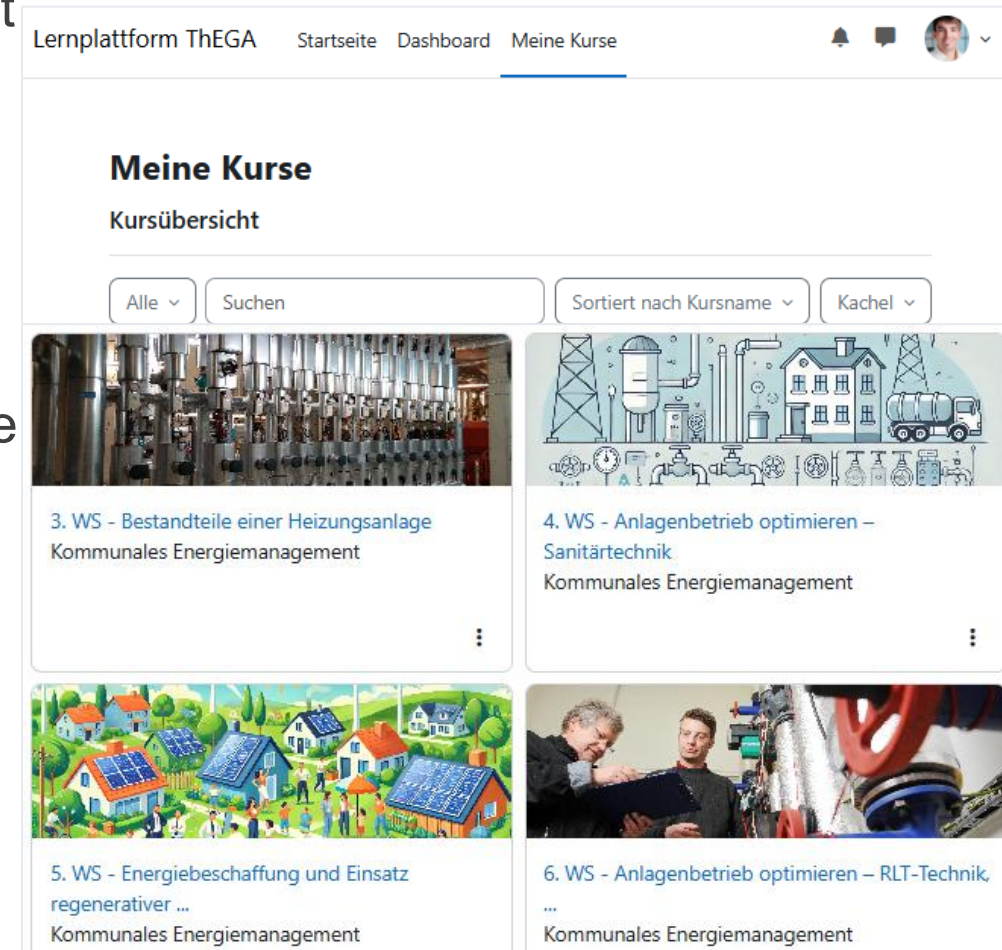


Dashboard (Ausschnitt, aktuell in der Entwicklung)



Was ist unsere Lernplattform?

- Speziell auf Inhalte zum Energiemanagement ausgerichtet
- 9 Workshops zu 3 bis 5 h länge. 5 bis 15 min je Kapitel
- Zukünftig aktuelle Informationen zu Fördermittel für Kommunen
- Lerninhalte können auch direkt aus den integrierten Chatbot ThEA ausgegeben werden- passende komplexere Sachverhalte finden sich als Link zu den einzelnen Anforderungen und Arbeitshilfen in ThEMS
- Zukünftig mit Selbsttests zu Inhalten




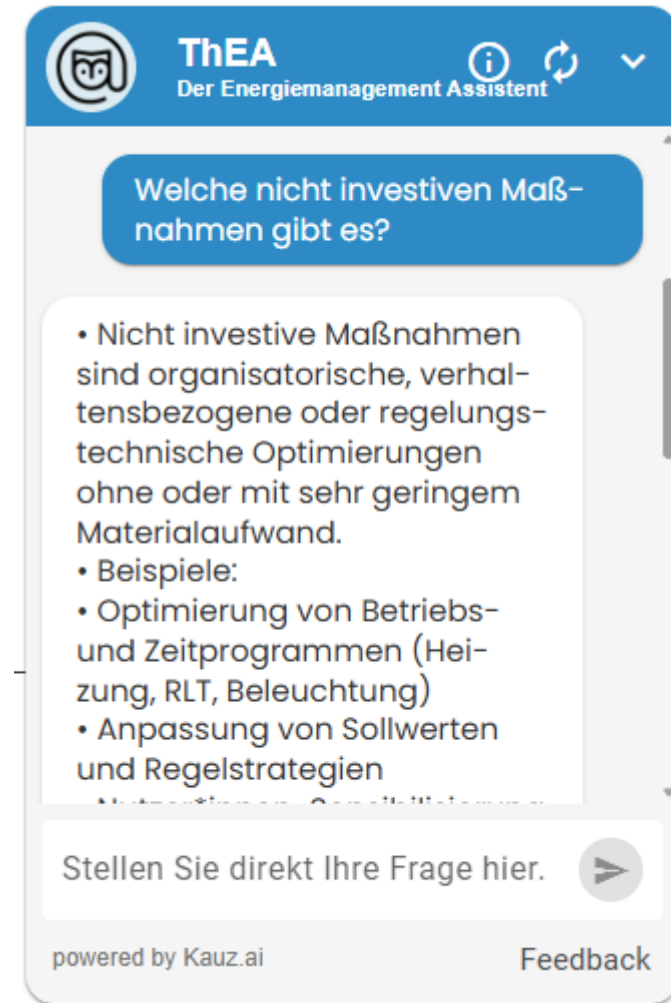
The screenshot displays the 'Meine Kurse' (My Courses) section of the ThEGA platform. At the top, there is a navigation bar with 'Lernplattform ThEGA', 'Startseite', 'Dashboard', and 'Meine Kurse'. Below this, the title 'Meine Kurse' and 'Kursübersicht' are visible. There are filters for 'Alle', 'Suchen', 'Sortiert nach Kursname', and 'Kachel'. The main content area shows four course cards:

- 3. WS - Bestandteile einer Heizungsanlage**
Kommunales Energiemanagement
- 4. WS - Anlagenbetrieb optimieren – Sanitärtechnik**
Kommunales Energiemanagement
- 5. WS - Energiebeschaffung und Einsatz regenerativer ...**
Kommunales Energiemanagement
- 6. WS - Anlagenbetrieb optimieren – RLT-Technik, ...**
Kommunales Energiemanagement



Wer ist ThEA?

- Wissensbasierter Chatbot auf Basis eines RAG-Ansatzes (Retrieval-Augmented Generation)
- Kombination aus Sprachmodell und gezielter Abfrage einer definierten Wissensbasis
- Antworten basieren auf vorhandenen, geprüften Inhalten, nicht auf freien Annahmen
- Speziell auf Inhalte zum Energiemanagement ausgerichtet
- Unterstützt bei Orientierung im System, Begriffserklärungen und typischen Anwendungsfragen
- Dient als **unterstützendes** Werkzeug, keine fachliche Prüfung oder Beratung
- Verfügbar auf  und der Lernplattform ThEGA



Information, Vernetzung und Erfahrungsaustausch

- + ... mit Energiemanagern aus Landkreisen, Kommunen und Trägern der Freien Wohlfahrtspflege sowie Hochschulen
- + Erfahrungsberichte und Fachvorträge
- + Regelmäßige Online und Präsenzangebote:
 - + Web.KEM am 20.03.
 - + Feierabendtalks am 24.03.
 - + Jahrestagung Energiemanagement am 23.06.



Ihre Ansprechpartner


ThEGA



Frank Kuhlmeier

Bereichsleiter

 0361 5603-218

 E-Mail schreiben



Jonas Distel

Projektleiter

 0361 5603-209

 E-Mail schreiben



Götz Winguth

Projektleiter

 0361 5603-581

 E-Mail schreiben



Christian Wustrau

Projektleiter

 0361 5603-256

 E-Mail schreiben

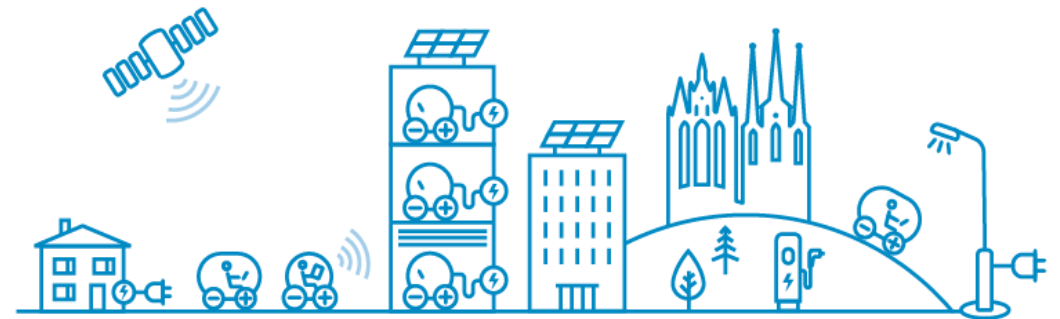
Vielen Dank für Ihre Aufmerksamkeit!

ThEGA

Anmeldung zur 8. Jahrestagung Energiemanagement
am 23.06.2026 in Erfurt



Interesse an unseren Angeboten?
Kommen sie auf uns zu!



ThEMS Energie
managen
mit System