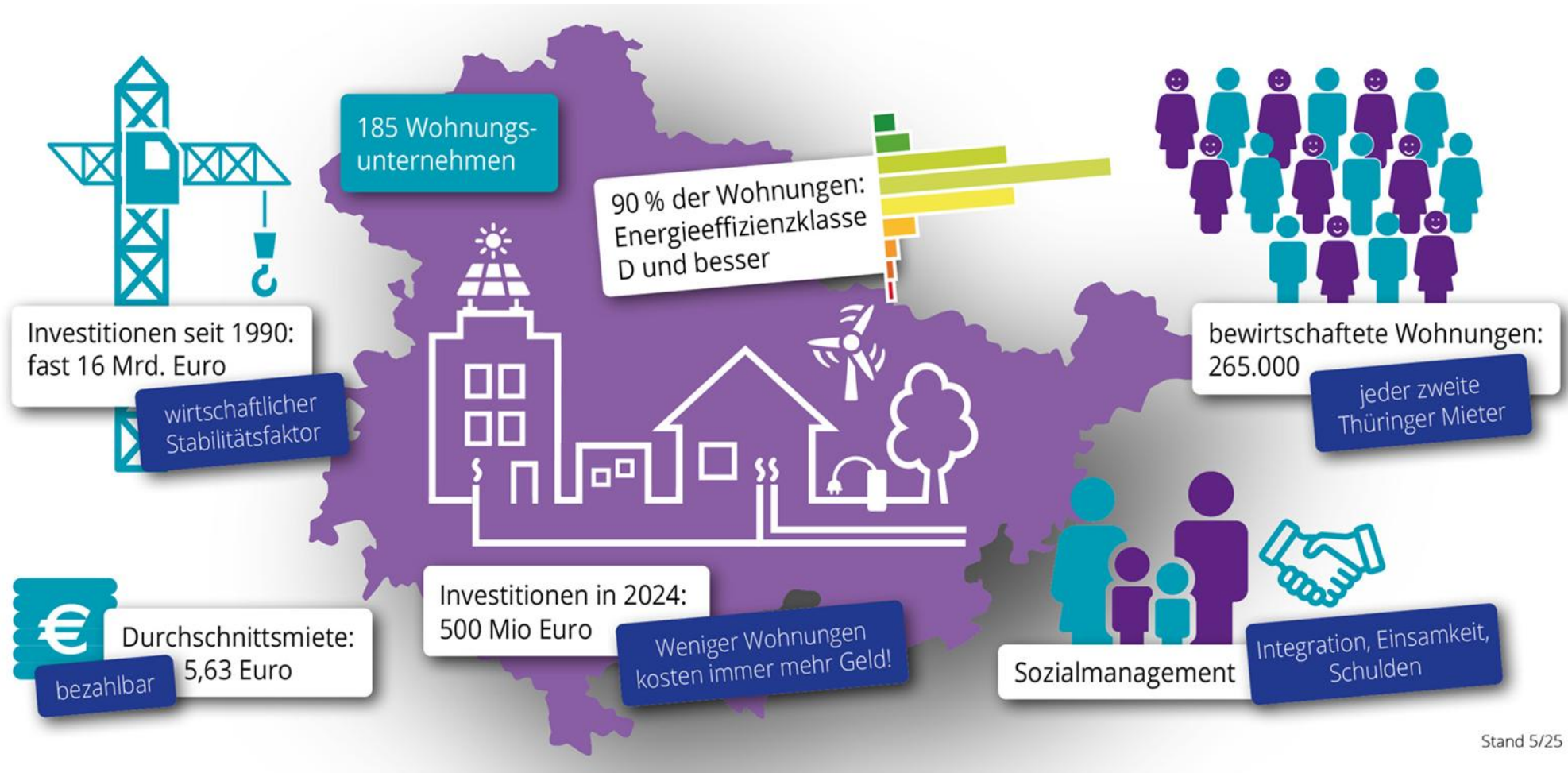


Konflikte & Chancen aus der Perspektive der Wohnungswirtschaft

Der vtw



Energieversorger

Energieausweis nach GEG und DIN18599

THG mit Vorkette

THG-Ausweis nach AVBFernwärmeV (Carnot-Methode)

CO₂-Ausweisung nach CO₂KostAufG



THG-Ausweis nach AVBFernwärmeV (Carnot-Methode)

CO₂-Ausweisung nach CO₂KostAufG (Finnische Methode, die physikalisch „Unfug“ ist und nicht die real/verursachte bzw. anfallenden Emissionen berechnet)

Taxonomy THG ohne Brennstoff-Vorkette

CSRD

THG ohne Brennstoff-Vorkette

Zertifizierungen:

- QNG,
- DGNB,
- etc.

Immobilienbesitzer/Gebäudeplaner

EPBD/ GEG Stromgutschriftmethode) teilweise für Planwerte THG mit Vorkette

Energieausweise



Taxonomy

THG ohne Vorkette

CSRD

THG ohne Brennstoff-Vorkette

Zertifizierungen:

- QNG,
- DGNB,
- etc.

übereinstimmend ? Beim Lebenszyklus wird heute komplett falsch gerechnet: 50 Jahres Zukunftsrechnung erfolgt mit historischen Werten


Mieter



Energieausweis nach GEG und DIN18599 (Stromgutschriftmethode) teilweise für Planwerte THG mit Vorkette

Mit der GEG-Modernisierung und EPBD-Umsetzung kann durch Pauschalansätze deutlich vereinfacht und entbürokratisiert und ein zukunftssicheres System geschaffen werden

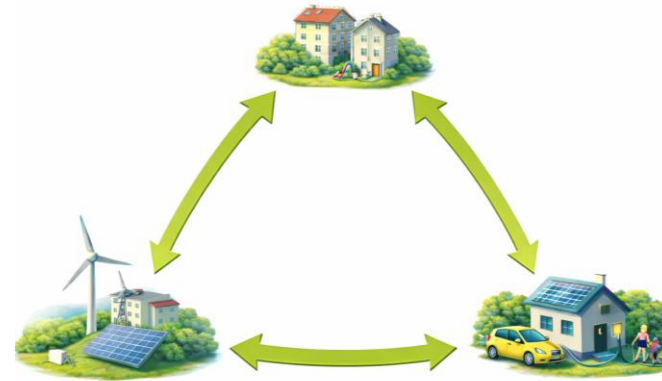
Gesetzliche Rahmenbedingungen

 Gebäudeenergiegesetz (GEG)

 Gebäudemodernisierungsgesetz (GMG)



strukturelle Herausforderungen



wirtschaftliche Herausforderungen





Frank Emrich

Verbandsdirektor

Telefon +49 361 34010-220

E-Mail frank.emrich@vtw.de

www.vtw.de